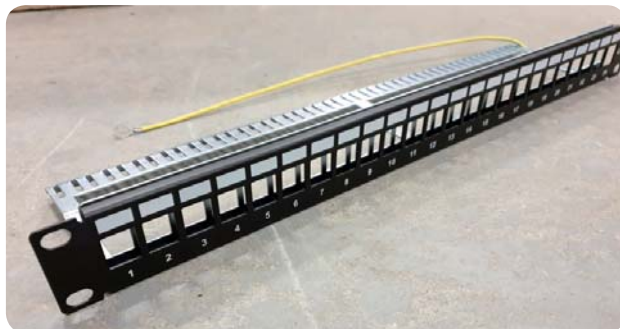


Panneau de brassage générique 24 ports noir, non équipé

 Pour connecteurs Keystone

Caractéristiques techniques

- Support 19" pour noyaux RJ45, 1U, 24 ports, non équipé
- Pour 24 noyaux individuels du format Keystone
- Face avant du support en tôle d'acier peint en noir
- Porte-noyaux en tôle d'acier galvanisé
- Vis de mise à la terre avec rondelle crantée
- Câble de mise à la terre de 40cm inclus
- Possibilité d'étiquetage des 24 ports



Désignation	Référence
Panneau de brassage avec retour 24 ports 1U	715316K-ROGER

Dimensions

